

PRILOGA 1C

NASLOVNA STRAN NAČRTA

PODATKI O GRADNJI

investitor: **Študentski dom Ljubljana**
Svetčeva ulica 9, 1000 Ljubljana

naziv gradnje: **DOM VI - NASELJE ROŽNA DOLINA**

kratek opis gradnje: **izvedba sistema javljanja požara**

VRSTA GRADNJE: **investicijsko vzdrževalna dela**

PODATKI O PROJEKTNI DOKUMENTACIJI

vrsta dokumentacije: **PZI - načrt za izvedbo**

številka projekta: **03/25**

PODATKI O NAČRTU

strokovno področje
načrta: **3 Načrt s področja elektrotehnike**

naziv načrta: **3/1 Načrt električnih inštalacij in električne opreme -
javljanje požara**

številka načrta: **MB-28/6-25**

datum izdelave: **julij 2025**

datum spremembe:

PODATKI O PROJEKTANTU NAČRTA

projektant načrta: **BOJAN MIKOLIČ S.P. - MB BIRO**
naslov: **Cesta dveh cesarjev 6, 1000 Ljubljana**

odgovorna oseba
projektanta načrta: **Bojan Mikolič**

podpis odgovorne osebe
projektanta načrta:

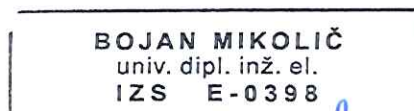


PODATKI O IZDELOVALCU NAČRTA

ime in priimek pooblaščenega
inženirja: **Bojan Mikolič, univ.dipl.inž.elek.**

identifikacijska številka: **IZS E-0398**

podpis pooblaščenega inženirja:



PRILOGA 2C

**IZJAVA PROJEKTANTA NAČRTA
IN POOBLAŠČENEGA STROKOVNJAKA,
KI JE IZDELAL NAČRT V PZI**

PROJEKTANT NAČRTA

projektant načrta:

BOJAN MIKOLIČ S.P. - MB BIRO

naslov:

Cesta dveh cesarjev 6, 1000 Ljubljana

odgovorna oseba

projektanta načrta:

Bojan Mikolič

IN POOBLAŠČENI STROKOVNJAK, KI JE IZDELAL NAČRT

pooblaščen strokovnjak:

Bojan Mikolič, univ.dipl.inž.elek.

IZJAVLJAVA:

da načrt

vrsta dokumentacije:

PZI - načrt za izvedbo

strokovno področje načrta:

3 Načrt s področja elektrotehnike

naziv načrta:

**3/1 Načrt električnih inštalacij in električne opreme -
javljanje požara**

številka načrta:

MB-28/6-25

datum izdelave

julij 2025

**upoštevam relevantne predpise in druge normativne dokumente ter da so upoštevane
bistvene in druge zahteve.**

pooblaščen strokovnjak:

Bojan Mikolič, univ.dipl.inž.elek.

identifikacijska številka:

IZS E-0398

podpis pooblaščenega strokovnjaka:



odgovorna oseba

projektanta načrta:

Bojan Mikolič

podpis odgovorne osebe projektanta načrta:



3.2 KAZALO VSEBINE NAČRTA

3.1 NASLOVNA STRAN

3.2 KAZALO VSEBINE NAČRTA

3.3 TEHNIČNO POROČILO

POPIS DEL IN MATERIALA

RISBE

1.0	Shema javljanja požara
T1.0	Klet - javljanje požara
T2.0	Pritličje - javljanje požara
T3.0	1. nadstropje - javljanje požara
T4.0	2. nadstropje - javljanje požara
T5.0	3. nadstropje - javljanje požara
T6.0	4. nadstropje - javljanje požara
T7.0	5. nadstropje - javljanje požara
T8.0	6. nadstropje - javljanje požara
T9.0	Podstrešje - javljanje požara

3.3 TEHNIČNO POROČILO

Izdelan je PZI načrt s področja elektrotehnike, ki obravnava električne inštalacije in električno opremo za javljanje požara za objekt DOM VI - NASELJE ROŽNA DOLINA, Študentski dom Ljubljana.

Načrt je izdelan na podlagi dokumentacije:

- **Presoja požarne varnosti (PPV), št. 2025/15-PPV, izdelane pri podjetju Požarni inženiring d.o.o., maj 2025.**

Za sistem javljanja požara je predvidena možnost izvedbe v treh fazah:

- 1. faza, kjer je predvidena montaža požarne centrale s povezavo na varnostno nadzorni center, montaža ročnih javljalnikov požara in alarmnih siren z bliskavico
- 2. faza, kjer je predvidena montaža javljalnikov na hodnikih, kuhinjah, skupnih in tehničnih prostorih, povezava z dvigalom za vzpostavitev požarnega delovanja dvigala
- 3. faza - končni obseg, z montažo javljalnikov v sobah za študente in preostalih prostorih.

V primeru signala iz požarne centrale se:

- vključi alarmiranje z alarmnimi sirenami; predmet 1. faze izvedbe
- izvede prenos alarmnega signala na varnostno nadzorni center; predmet 1. faze izvedbe.

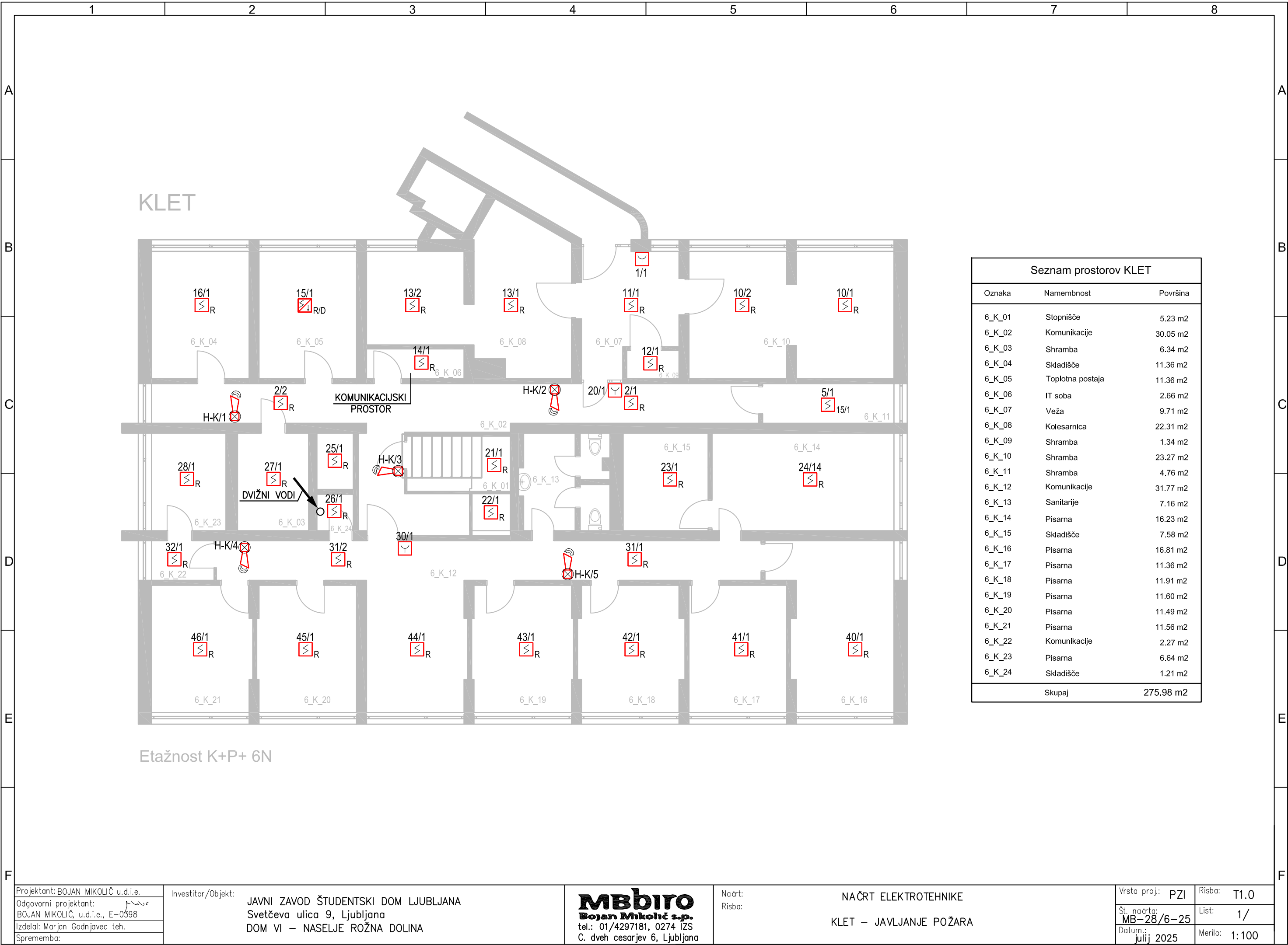
Navedba pomembnejših upoštevanih pravilnikov, smernic in standardov:

- Pravilnik o zahtevah za nizkonapetostne električne inštalacije v stavbah (UL RS št. 140/21, 199/21-GZ),
- Tehnična smernica TSG-N-002:2021, Nizkonapetostne električne inštalacije,
- Tehnična smernica TSG-1-001:2019, Požarna varnost v stavbah,
- Pravilnik o požarni varnosti v stavbah (UL RS št. 31/04, 10/05, 83/05, 14/07, 12/13, 16/17-GZ, 199/21-GZ-1),
- Smernica SZPV 408:2020, Požarno varnostne zahteve za električne in cevne napeljave v stavbah,
- Pravilnik o učinkoviti rabi električne energije v stavbah (UL RS št. 52/2010),
- SIST IEC 60364-4-41:2017 - Nizkonapetostne električne inštalacije - 4-41. del: Zaščitni ukrepi - Zaščita pred električnim udarom,
- SIST HD 60364-4-43:2011 - Nizkonapetostne električne inštalacije - 4-43. del: Zaščitni ukrepi - Zaščita pred nadtoki,
- Pravilnik o zaščiti stavb pred delovanjem strele (UL RS št. 140/21, 199/21-GZ.1),
- Tehnična smernica TSG-N-003:2021 - Zaščita pred delovanjem strele,
- SIST-TS CEN/TS 54-14:2018, Sistemi za odkrivanje in javljanje požara ter alarmiranje – 14. del: Smernice za načrtovanje, projektiranje, preverjanje, uporabo in vzdrževanje,
- VdS 2095:2022-06, Smernice za avtomatske naprave za javljanje požara.

Požarna centrala se namesti v prostoru dežurnega receptorja. Izvede se priključitev na napajanje 230VAC, povezava na varnostni nadzorni center in povezava na komunikacijsko vozlišče. Požarna centrala mora omogočati prikaz podatkov elementov, kjer se izvaja avtomatska samodiagnostika.

Inštalacija se izvede:

- v požarno varni izvedbi na nivoju zaščite E30
- uporabi se vodnike J-H(ST)H 1x2x0.8 mm² FE180/E30, rdeče barve in inštalacijski material na nivoju E30
- predviden je sistem ožičenja klase A, kar pomeni zankasto inštalacijo vsake adresabilne linije
- prehodi kablov med požarnimi sektorji se požarno zatesnijo na nivoju REI 90
- inštalacija se v prostorih brez tehničnega stropa izvede nadometno
- kabelske prehode med etažami in prostori se izvede z vrtanjem, kar je predvideno v načrtu električnih inštalacij
- od stropa do lokacije ročnega javljalnika se izvede podometna kabelska povezava.



Projektant: BOJAN MIKOLIČ u.d.i.e.
Odgovorni projektant:
BOJAN MIKOLIČ, u.d.i.e., E-0398
Izdela: Marjan Godnjavec teh.
Sprememba:

Investitor/Objekt: JAVNI ZAVOD ŠTUDENTSKI DOM LJUBLJANA
Svetčeva ulica 9, Ljubljana
DOM VI – NASELJE ROŽNA DOLINA

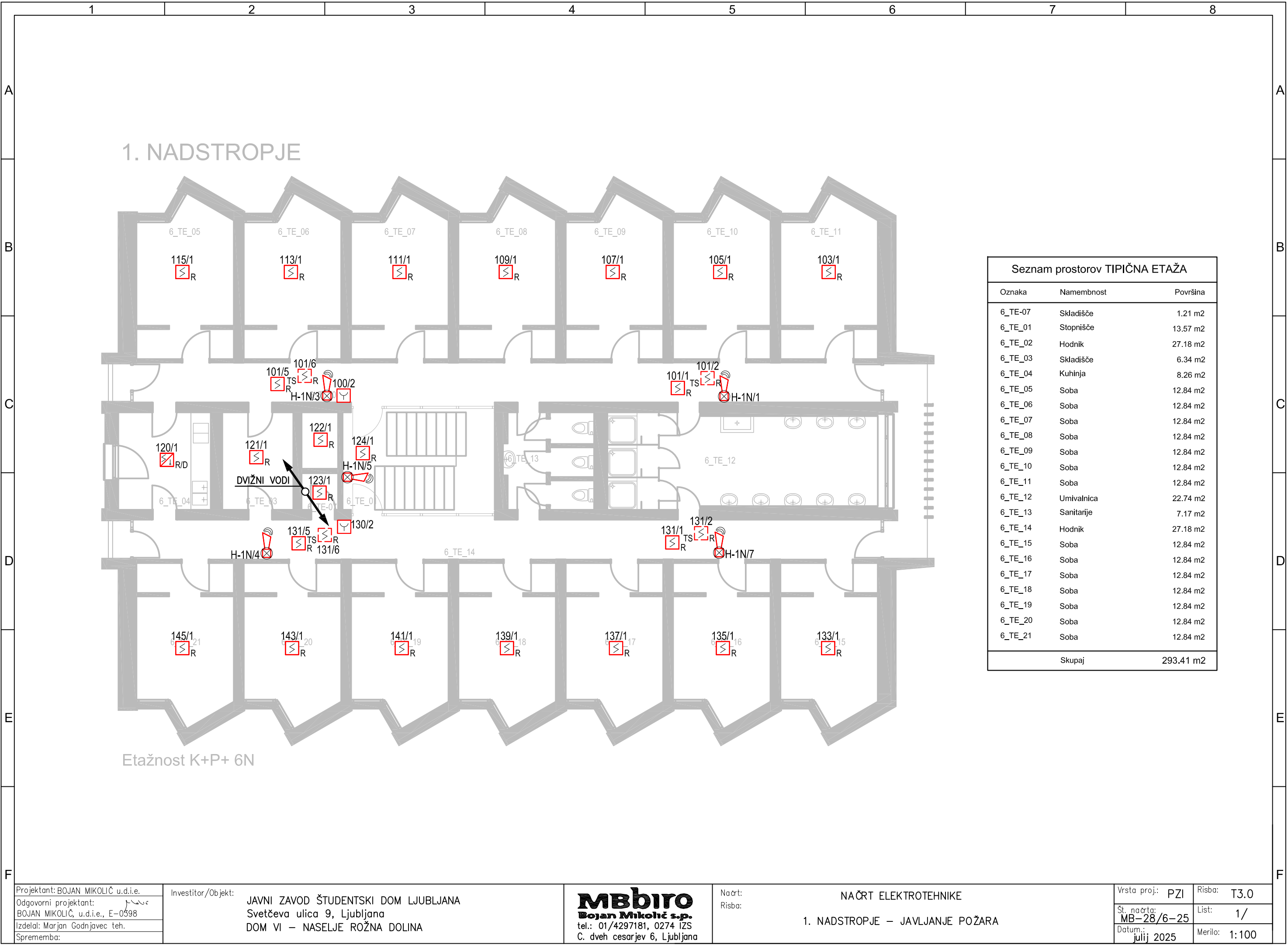
MBbiro
Bojan Mikolič s.p.
tel.: 01/4297181, 0274 IZS
C. dveh cesarjev 6, Ljubljana

Nacr: NAČRT ELEKTROTEHNIKE
Risba: KLET – JAVLJANJE POŽARA

Vrsta proj:	PZI	Risba:	T1.0
St. nacrta:	MB-28/6-25	List:	1/
Datum:	julij 2025	Merilo:	1:100



Seznam prostorov PRITLIČJE		
Oznaka	Namembnost	Površina
6_P_01	Vetrolov	1.81 m2
6_P_02	Veža	23.31 m2
6_P_03	Vratarnica	4.35 m2
6_P_04	Komunikacije	9.64 m2
6_P_05	Pisarna	12.66 m2
6_P_06	Pisarna	13.08 m2
6_P_07	Pisarna	17.09 m2
6_P_08	Pisarna	5.92 m2
6_P_09	Čajna kuhinja	3.25 m2
6_P_10	Sanitarije	2.48 m2
6_P_11	Hišnik	7.78 m2
6_P_12	Hišnik	6.34 m2
6_P_14	TV soba	26.84 m2
6_P_15	Stopnišče	13.57 m2
6_P_16	Komunikacije	27.18 m2
6_P_17	Sanitarije	4.66 m2
6_P_18	Umivalnica	13.47 m2
6_P_19	Soba	12.84 m2
6_P_20	Soba	12.84 m2
6_P_21	Soba	12.84 m2
6_P_22	Soba	12.84 m2
6_P_23	Soba	12.84 m2
6_P_24	Soba	12.84 m2
6_P_25	Soba	12.84 m2
6_P_26	Kuhinja	8.26 m2
6_P_27	Skladišče	1.21 m2
Skupaj		292.78 m2



Projektant: BOJAN MIKOLIČ u.d.i.e.

Odgovorni projektant: BOJAN MIKOLIČ, u.d.i.e., E-0398

Izdela: Marjan Godnjavec teh.

Sprememba:

Investitor/Objekt:

JAVNI ZAVOD ŠTUDENTSKI DOM LJUBLJANA

Svetčeva ulica 9, Ljubljana

DOM VI – NASELJE ROŽNA DOLINA

MBbiro

Bojan Mikolič s.p.

tel.: 01/4297181, 0274 IZS

C. dveh cesarjev 6, Ljubljana

Načrt:

Risba:

NAČRT ELEKTROTEHNIKE

1. NADSTROPJE – JAVLJANJE POŽARA

Vrsta proj.: PZI

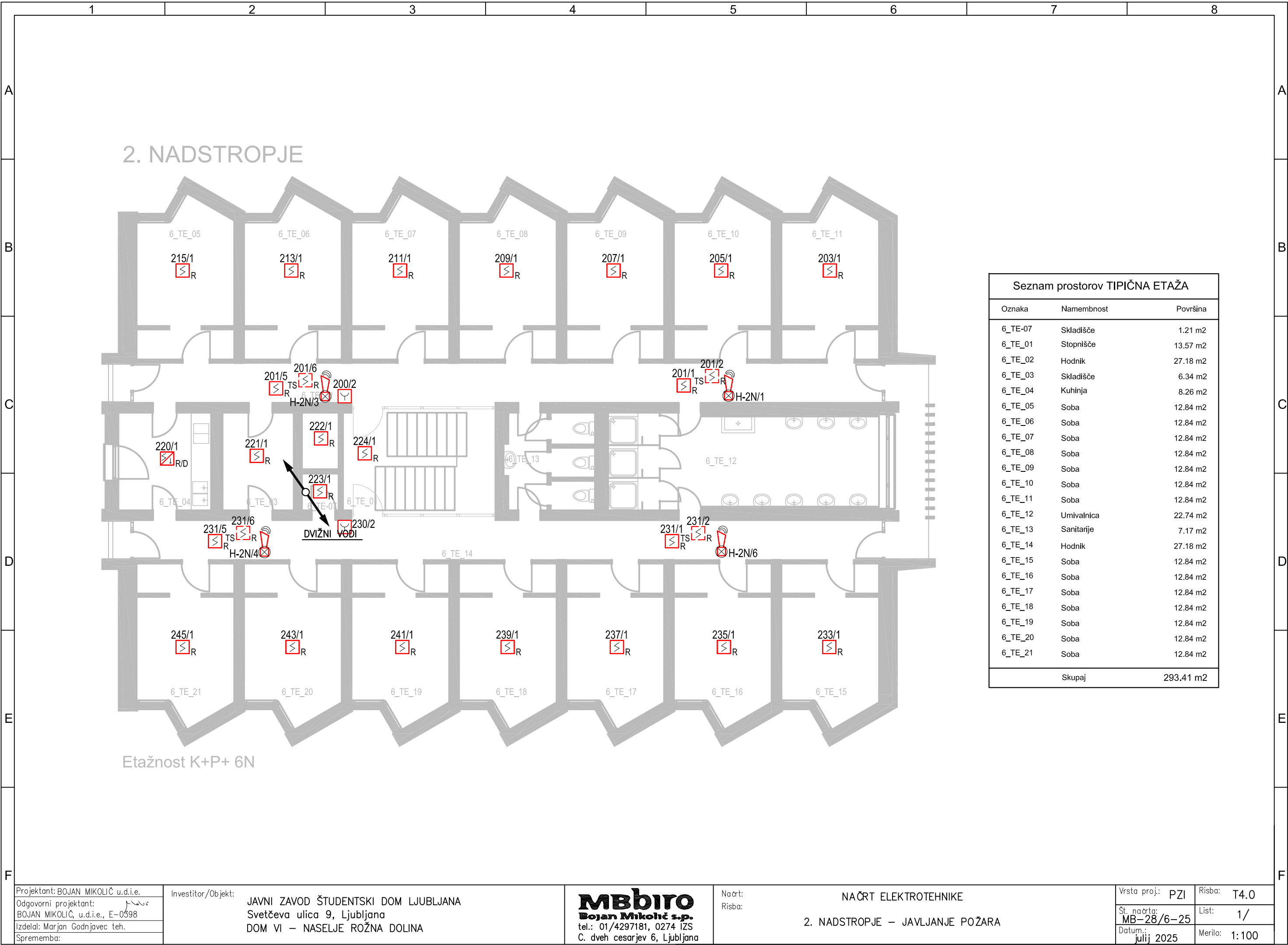
St. načrta: MB-28/6-25

Datum: julij 2025

Risba: T3.0

List: 1/

Merilo: 1:100



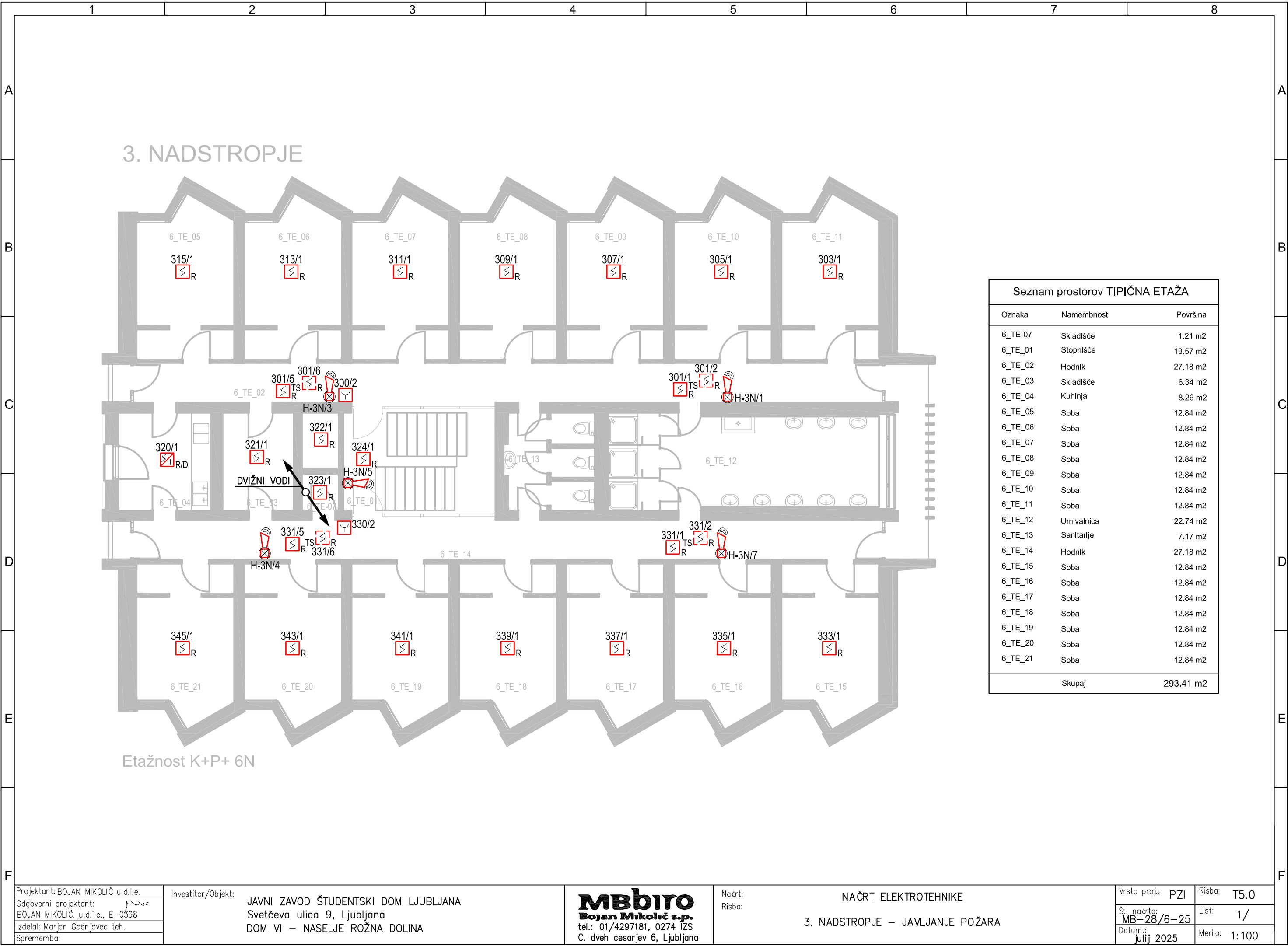
Projektant: BOJAN MIKOLIČ u.d.i.e.
Odgovorni projektant:
BOJAN MIKOLIČ, u.d.i.e., E-0398
Izdela: Marjan Godnjavec teh.
Sprememba:

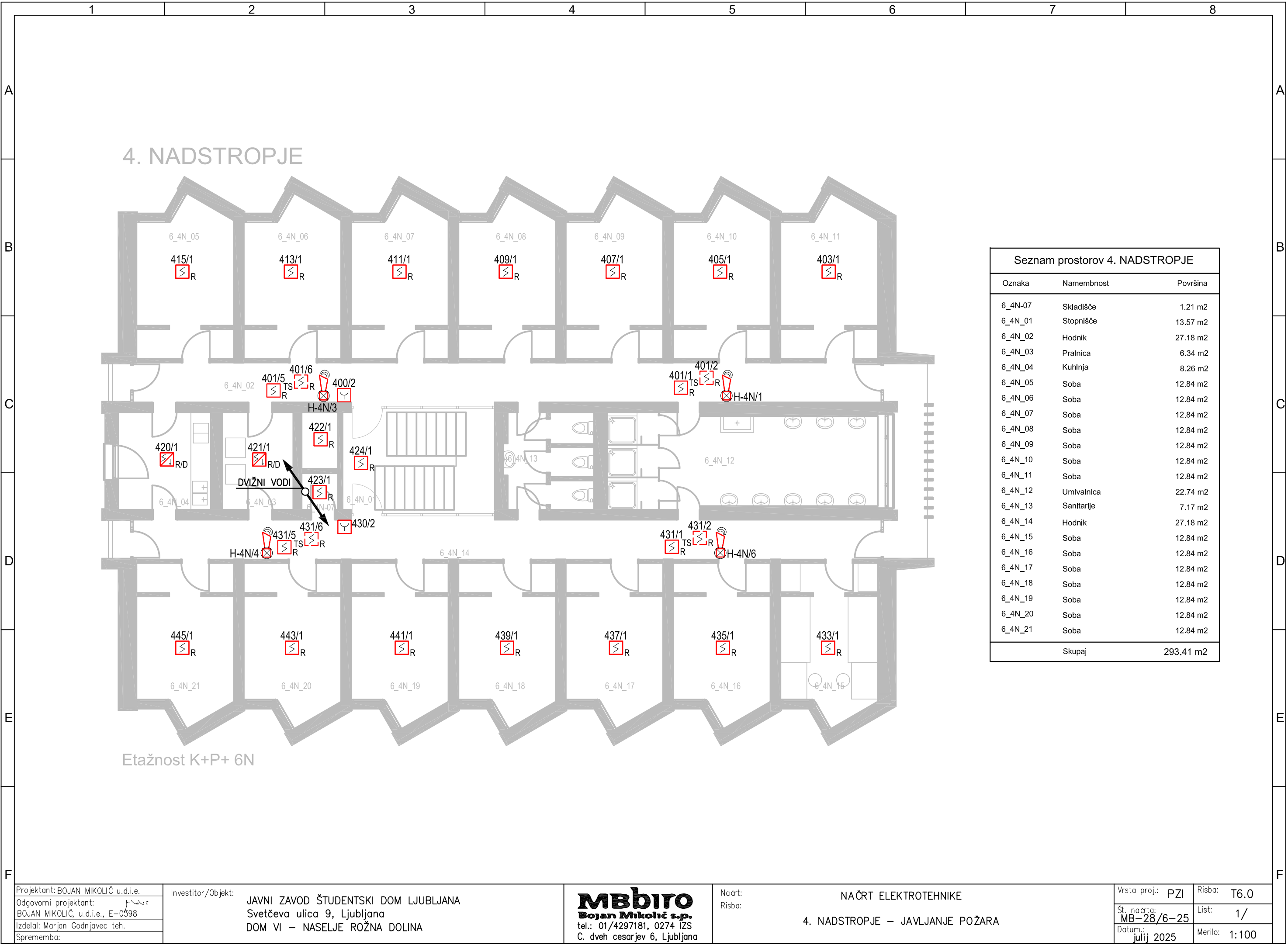
Investitor/Objekt: JAVNI ZAVOD ŠTUDENSKI DOM LJUBLJANA
Svetčeva ulica 9, Ljubljana
DOM VI – NASELJE ROŽNA DOLINA

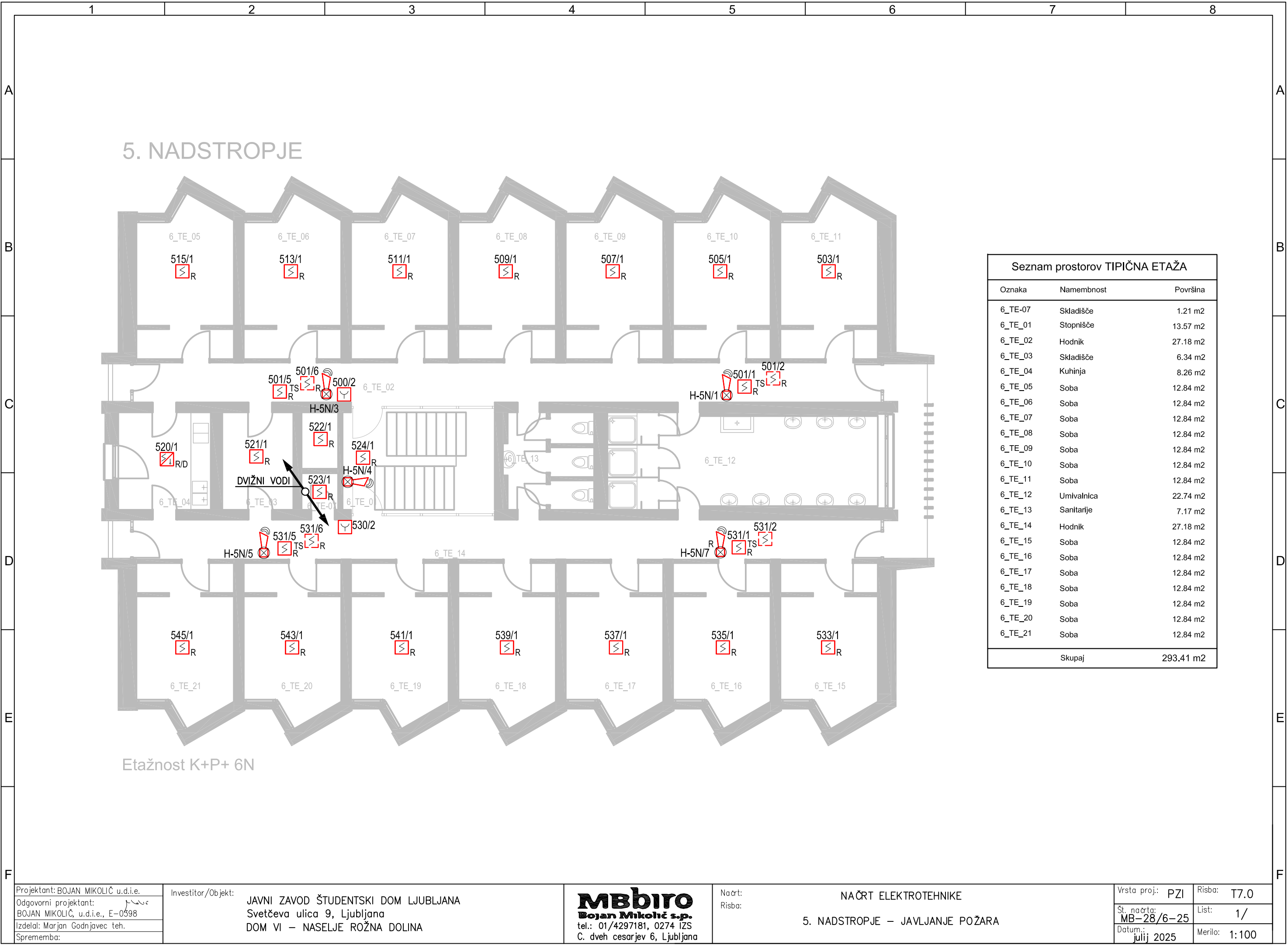
MBbiro
Bojan Mikolič s.p.
tel.: 01/4297181, 0274 IZS
C. dveh cesarjev 6, Ljubljana

Načrt: NAČRT ELEKTROTEHNIKE
Risba: 2. NADSTROPJE – JAVLJANJE POŽARA

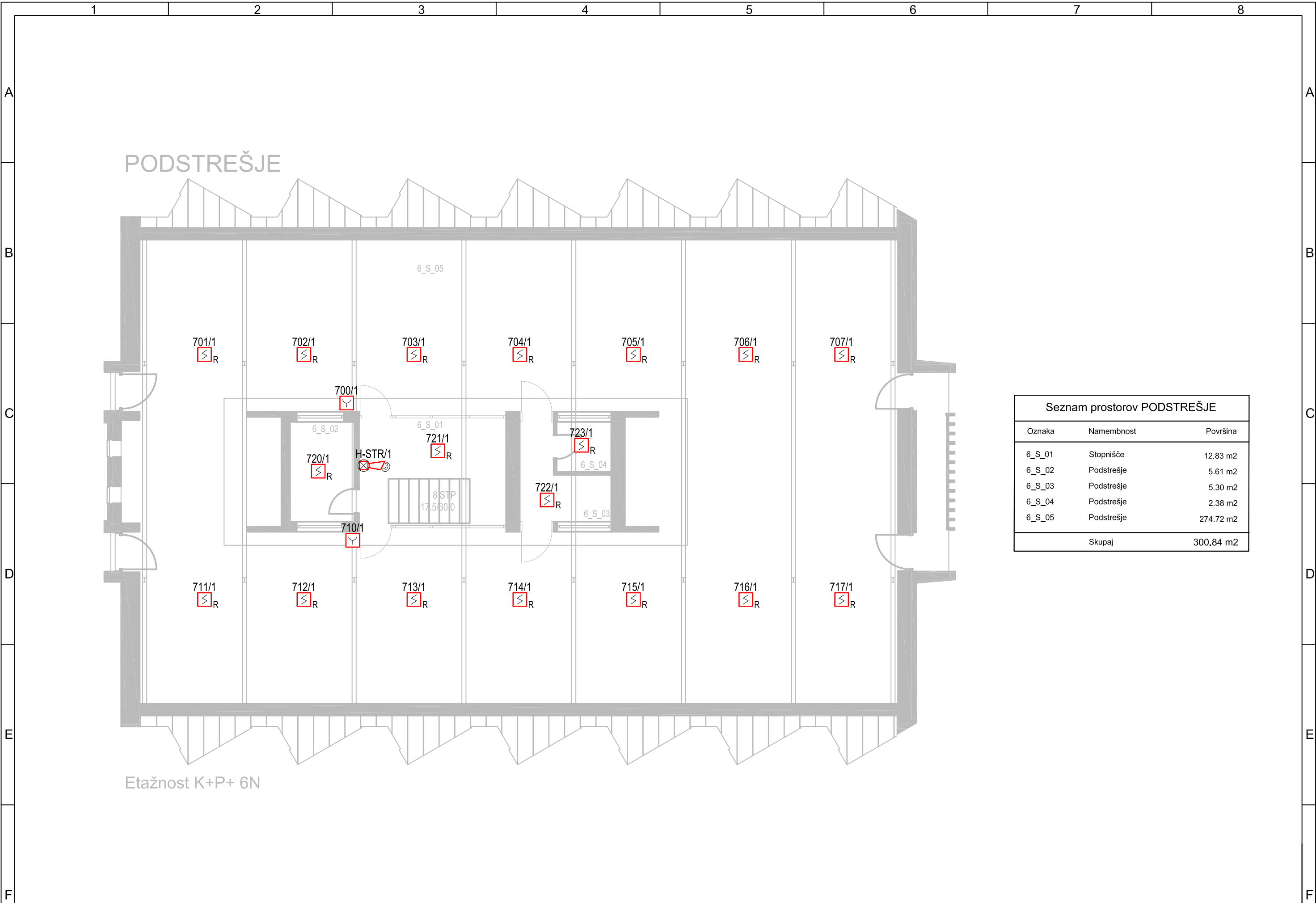
Vrsta proj.: PZI	Risba: T4.0
St. načrta: MB-28/6-25	List: 1/
Datum: julij 2025	Merilo: 1:100











Seznam prostorov PODSTREŠJE		
Oznaka	Namembnost	Površina
6_S_01	Stopnišče	12.83 m2
6_S_02	Podstrešje	5.61 m2
6_S_03	Podstrešje	5.30 m2
6_S_04	Podstrešje	2.38 m2
6_S_05	Podstrešje	274.72 m2
Skupaj		300.84 m2

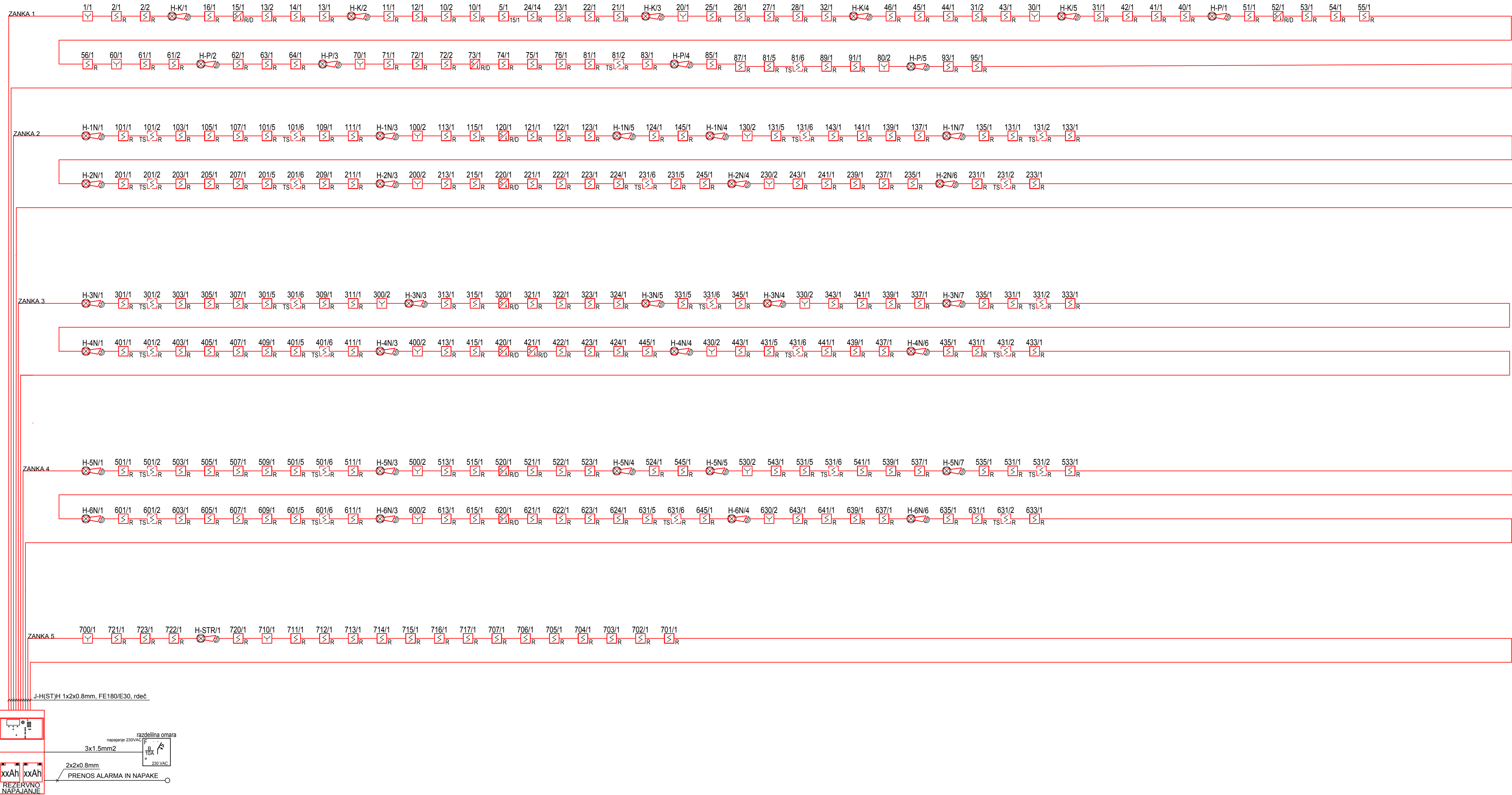
Projektant: BOJAN MIKOLIČ u.d.i.e.
Odgovorni projektant:
BOJAN MIKOLIČ, u.d.i.e., E-0398
Izdela: Marjan Godnjavec teh.
Sprememba:

Investitor/Objekt: JAVNI ZAVOD ŠTUDENSKI DOM LJUBLJANA
Svetčeva ulica 9, Ljubljana
DOM VI – NASELJE ROŽNA DOLINA

MBbiro
Bojan Mikolič s.p.
tel.: 01/4297181, 0274 IZS
C. dveh cesarjev 6, Ljubljana

Načrt: NAČRT ELEKTROTEHNIKE
Risba: PODSTREŠJE – JAVLJANJE POŽARA

Vrsta proj.: PZI	Risba: T9.0
St. načrta: MB-28/6-25	List: 1/
Datum: julij 2025	Merilo: 1:100



SISTEM AVT. ODKRIVANJA IN JAVLJANJA POŽARA



- POŽARNA SIGNALNA CENTRALA
- ROČNI JAVLJALNIK POŽARA
- OPTIČNI JAVLJALNIK DIMA
- OPTIČNI JAVLJALNIK DIMA V TEHNIČNEM STROPU
- R/D KOMBINIRANI OPTIČNO-TERMIČNI JAVLJALNIK
- P VZORČNA KOMORA Z OPTIČNIM JAVLJALNIKOM DIMA
- ADRESNA ALARMNA SIRENA Z BLISKAVICO
- 1-KANALNI VHODNO/IZHODNI ADRESNI VMESNIK
- 4-KANALNI VHODNO/IZHODNI ADRESNI VMESNIK

MBiRo Bojan Mikolič s.p. tel.: 01/4297181, 0274 125 C. dveh cesarjev 6, Ljubljana		Nacr.: EL. INŠTALACIJE IN EL. OPREMA Risba: ENOPOLNA SHEMA – JAVLJANJE POŽARA	Risba: 1.0 List: 1/1
Odgovorni projektant: BOJAN MIKOLIČ u.d.i.e. E-0398	Investitor/Objekt: JAVNI ZAVOD ŠTUDENTSKI DOM LJUBLJANA	Datum: julij 2025	
Projektant: BOJAN MIKOLIČ u.d.i.e.	Svetčeva ulica 9, Ljubljana	Merilo: 1: x	
Izdela: MARIJAN GODNJAVEC teh.	DOM VI – NASELJE ROŽNA DOLINA	Vrsta proj.: PZI	
Sprememba:	St. nacrta: MB-28/6-25		